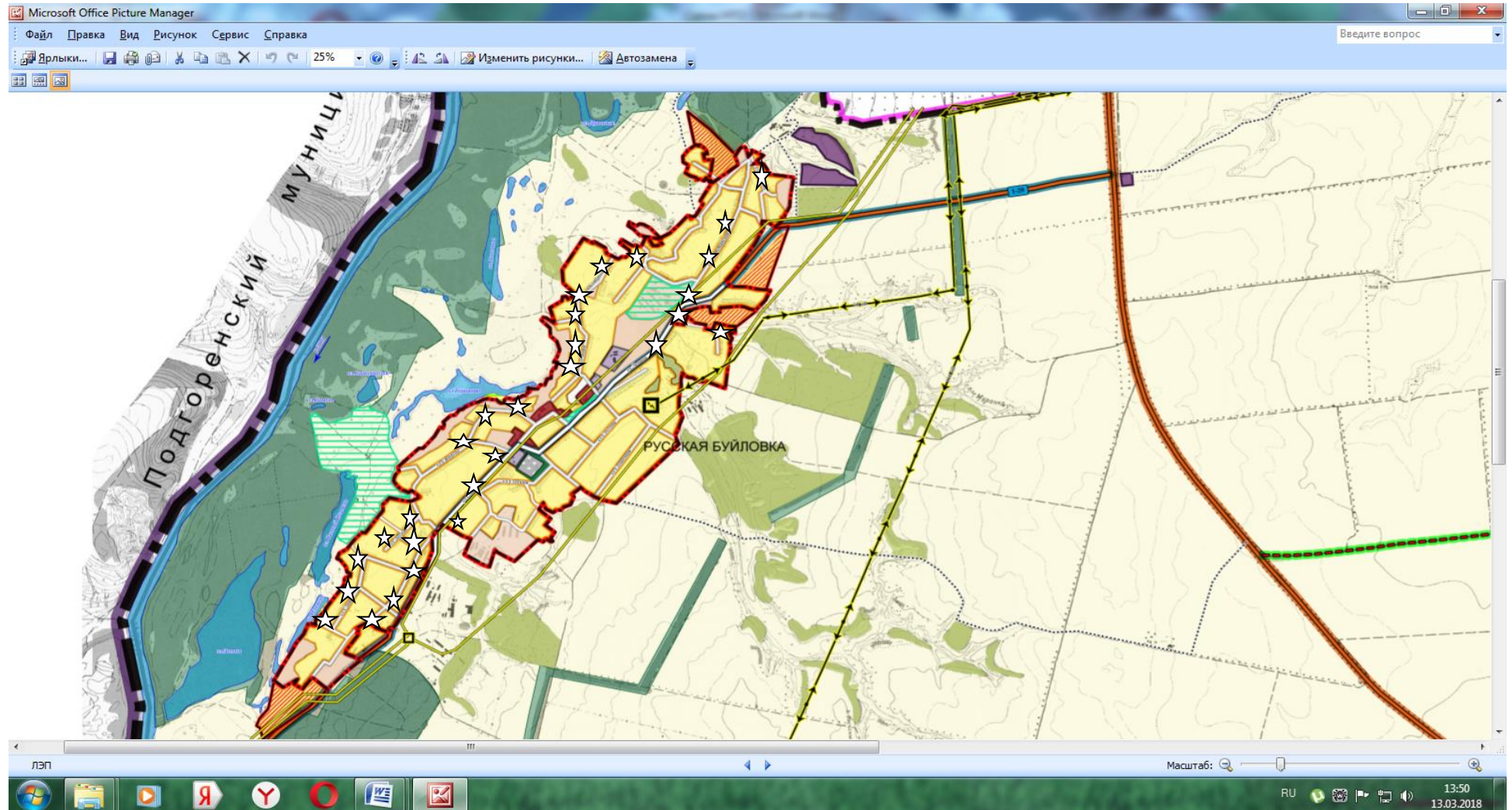
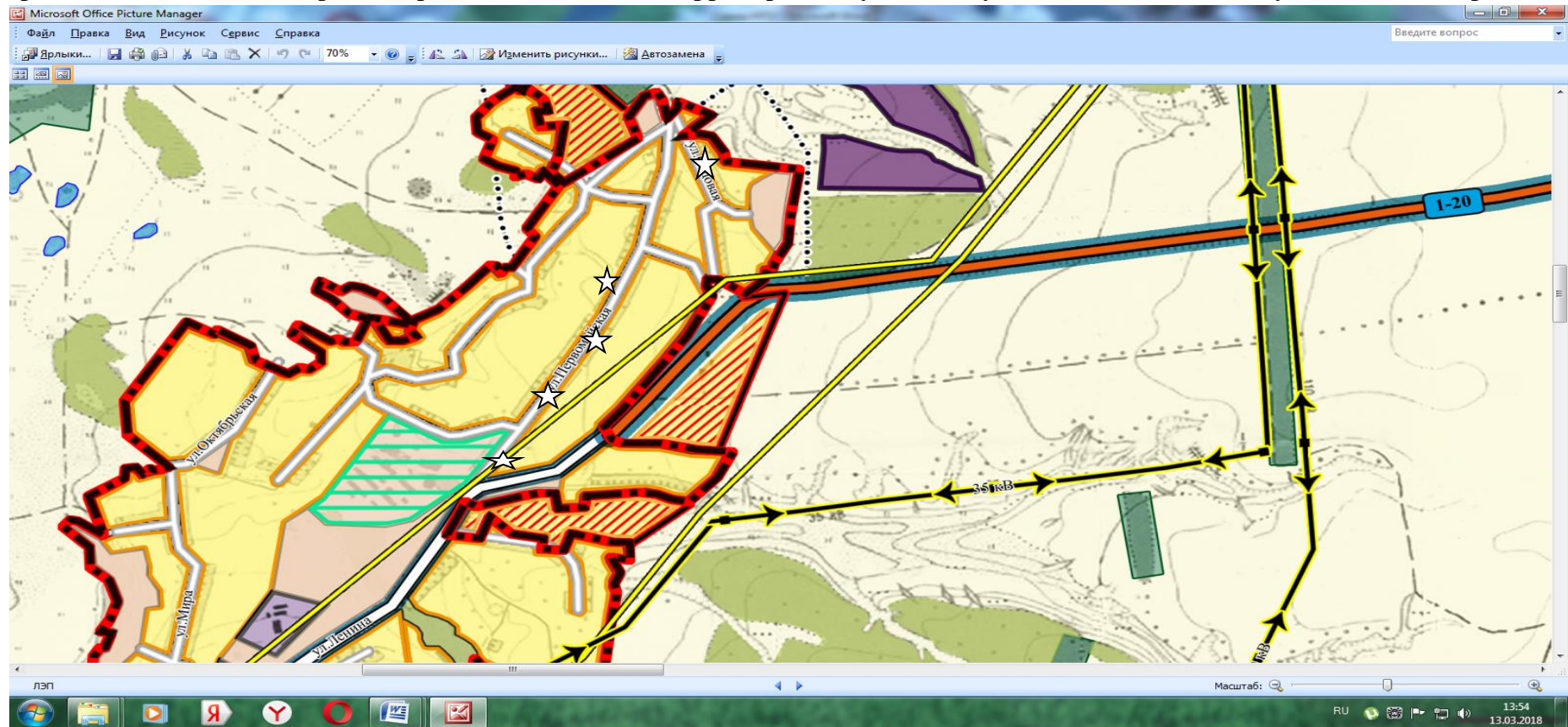


Схема размещения нестационарных торговых объектов на территории с. Русская - Буйловка Павловского муниципального района



☆ Нестационарные торговые объекты

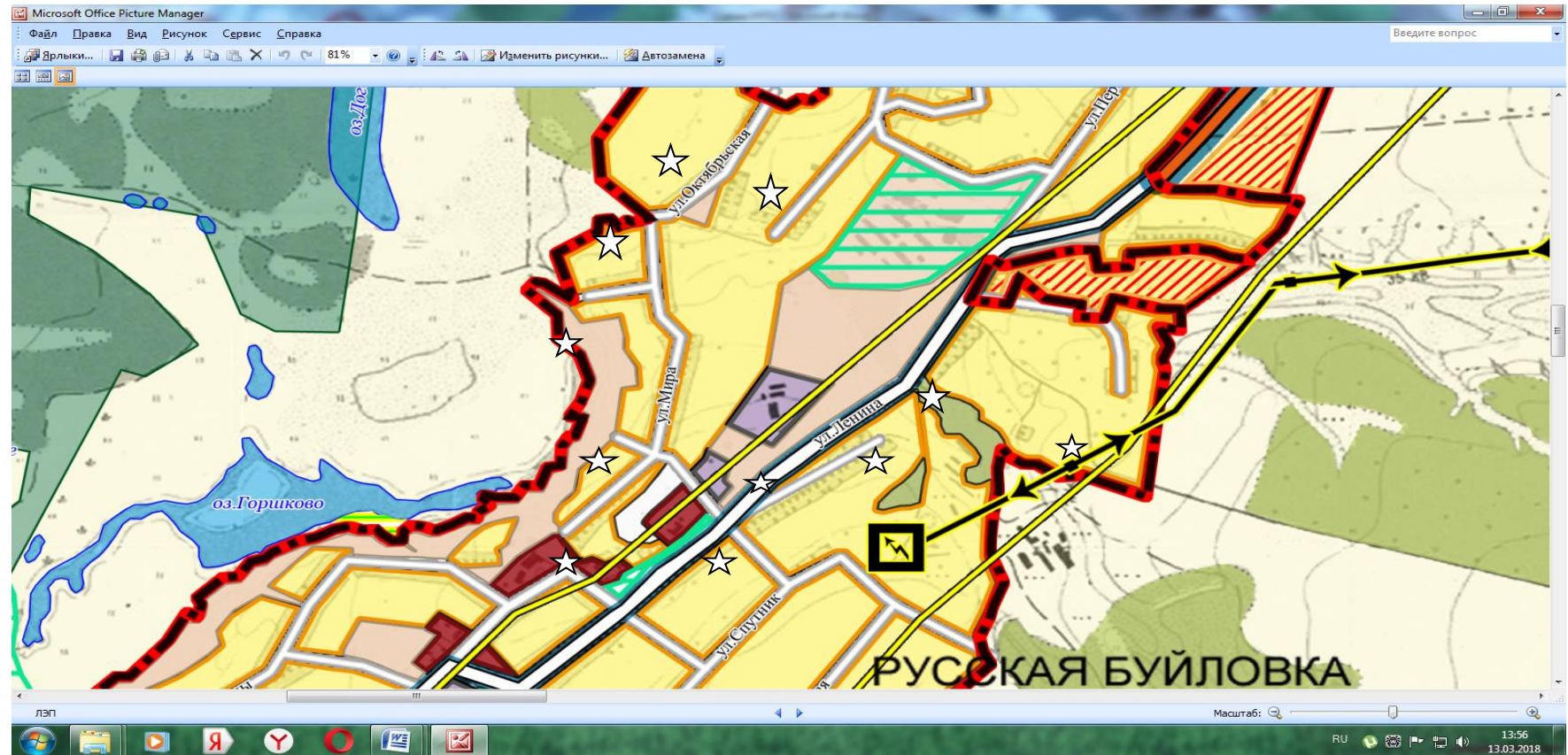
Схема размещения нестационарных торговых объектов на территории с. Русская - Буйловка Павловского муниципального района



ул. Садовая, вблизи дома № 21 ул., Первомайская, вблизи дома № 33 «а», ул. Первомайская вблизи дома № 58, ул. Первомайская вблизи дома № 72 ул. Первомайская вблизи дома № 106 - Хлебный автофургон на базе автомобиля ВАЗ, Молочная цистерна на базе автомобиля ГАЗель ☆

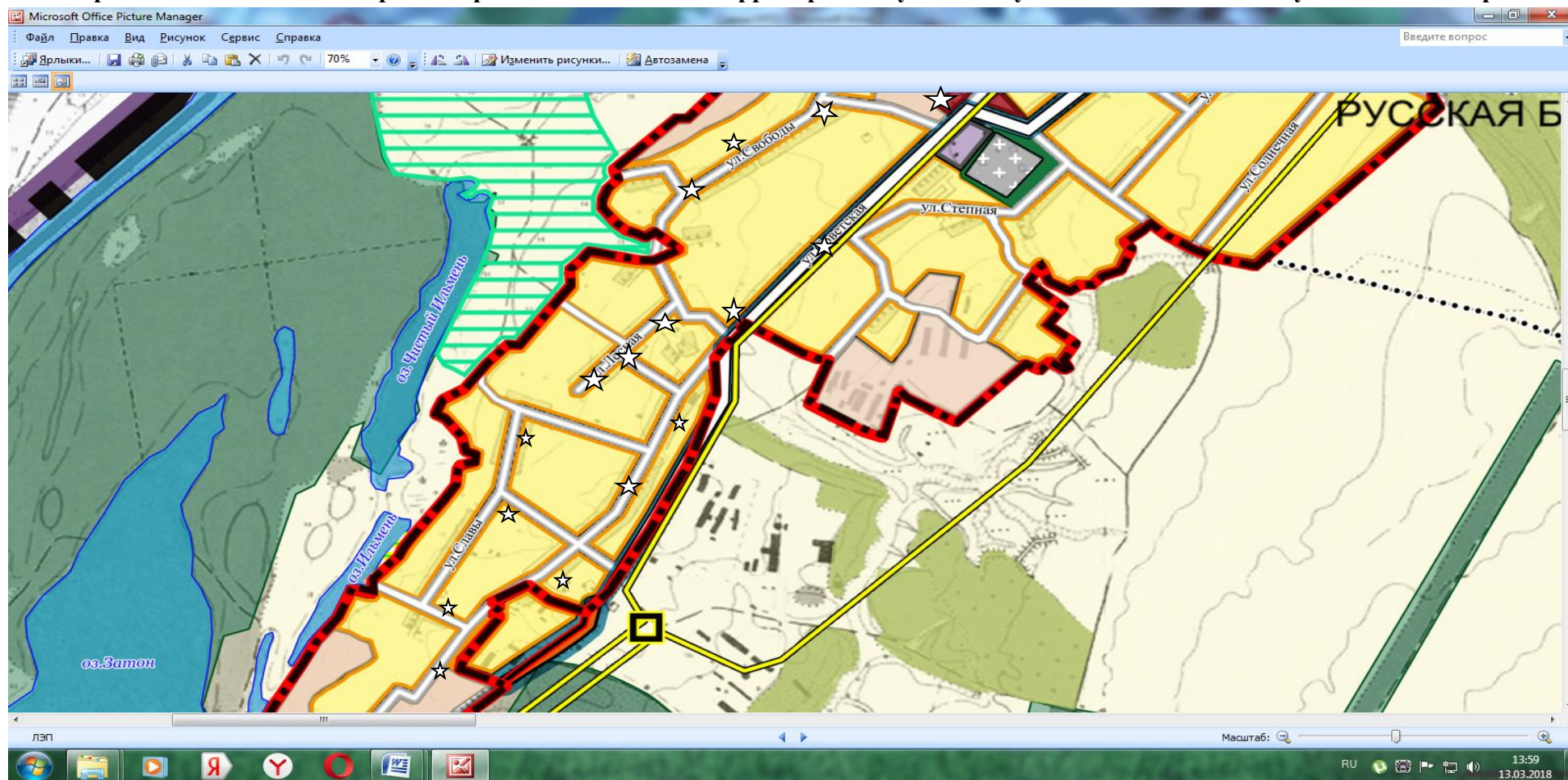
Приложение № 2
постановлению администрации
Русско-Буйловского сельского поселения
от «01» марта 2018 г. № 22

Схема размещения нестационарных торговых объектов на территории с. Русская - Буйловка Павловского муниципального района



ул. Подгорная, вблизи дома № 11, ул. Октябрьская, вблизи дома № 6, ул. Октябрьская, вблизи дома № 31 ул. Мира, вблизи дома № 11, ул. Мира, вблизи дома № 25, ул. Мира, вблизи дома № 44, ул. Ленина, вблизи дома № 4, ул. Комсомольская, вблизи дома № 1, ул. Комсомольская, вблизи дома № 10, ул. Ленина, вблизи дома № 18, ул. Ленина, вблизи дома № 23 «а» - Хлебный автофургон на базе автомобиля ВАЗ, Молочная цистерна на базе автомобиля ГАЗель ☆

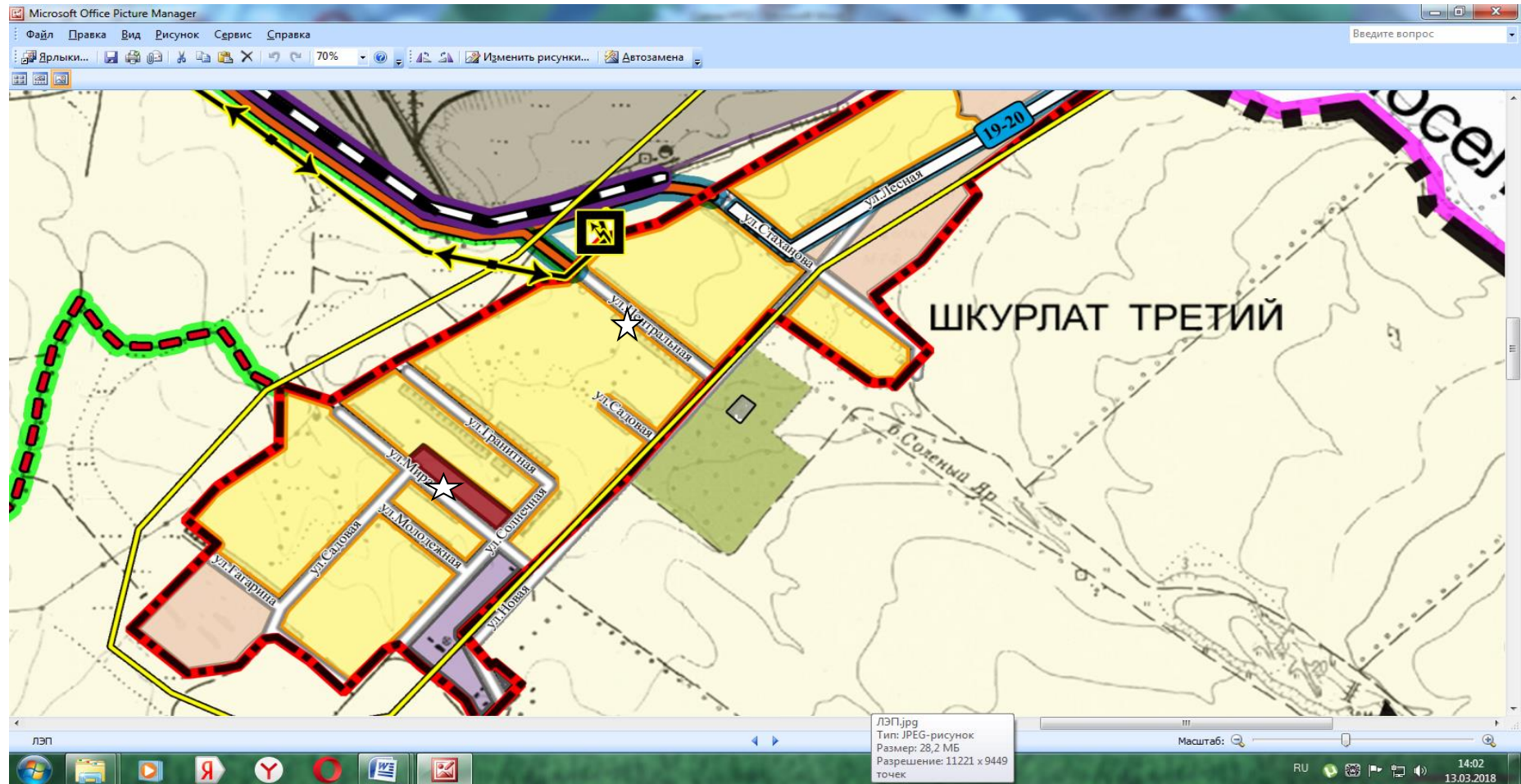
Схема размещения нестационарных торговых объектов на территории с. Русская - Буйловка Павловского муниципального района



ул. Советская, в 10 м. от дома № 5 «а» - павильон, ул. Свободы, вблизи дома № 16, ул. Свободы, вблизи дома № 71, ул. Свободы, вблизи дома № 64, ул. Советская, вблизи дома № 58, ул. Лесная, вблизи дома № 9, ул. Лесная, вблизи дома № 20, ул. Советская, вблизи дома № 103, ул. Славя, вблизи дома № 9, ул. Славя, вблизи дома № 49, ул. Славя, вблизи дома № 71, ул. Советская, вблизи дома № 155 - Хлебный автофургон на базе автомобиля ВАЗ, Молочная цистерна на базе автомобиля ГАЗель ☆

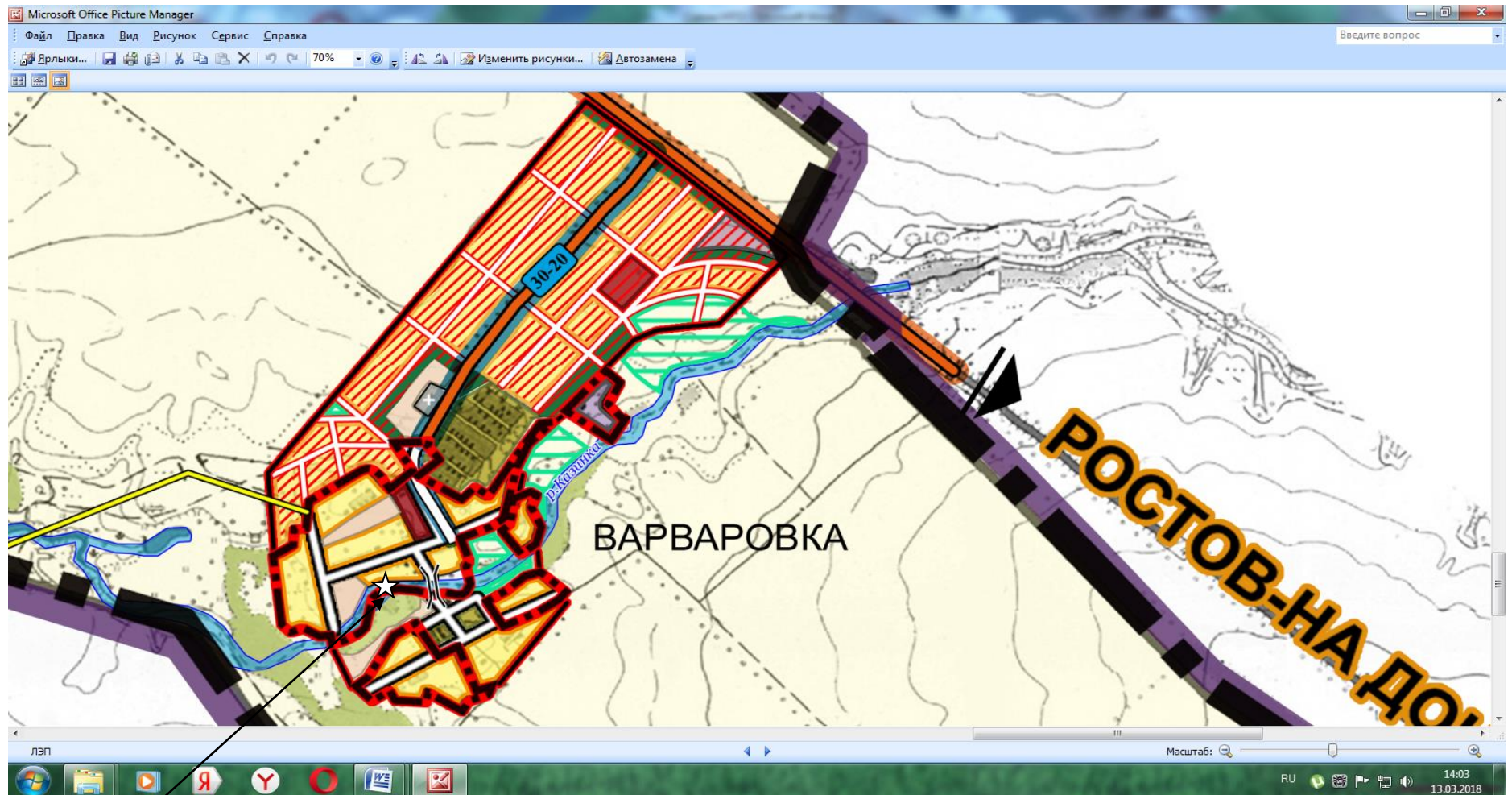
Приложение № 2
постановлению администрации
Русско-Буйловского сельского поселения
от «01» марта 2018 г. № 22

Схема размещения нестационарных торговых объектов на территории пос. Шкурлат 3-й Павловского муниципального района



ул. Центральная 3 «а» - павильон, ул. Мира, в 5-ти метрах от здания сельского дома - Перевозные торговые точки ☆

Схема размещения нестационарных торговых объектов на территории с. Варваровка Павловского муниципального района



с. Варваровка, примерно в 10-ти метрах от жилого дома № 3 - Перевозные торговые точки ☆