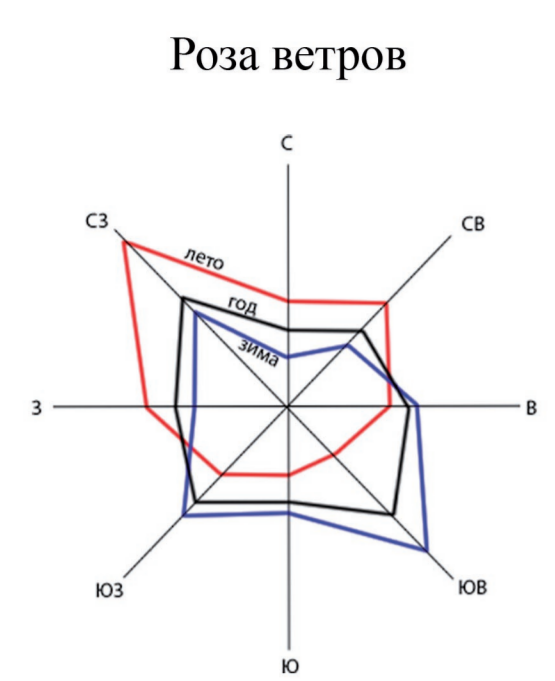
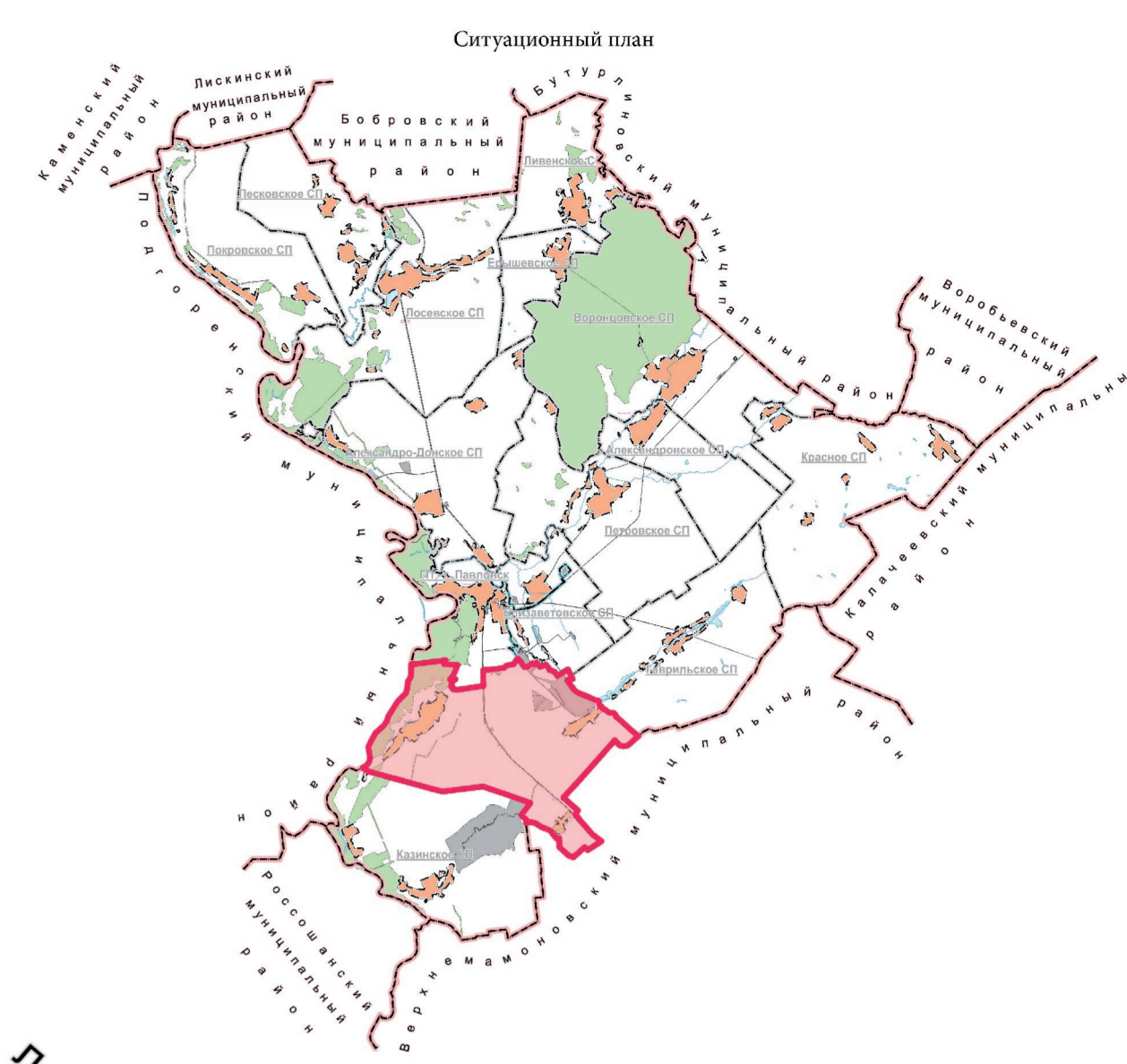
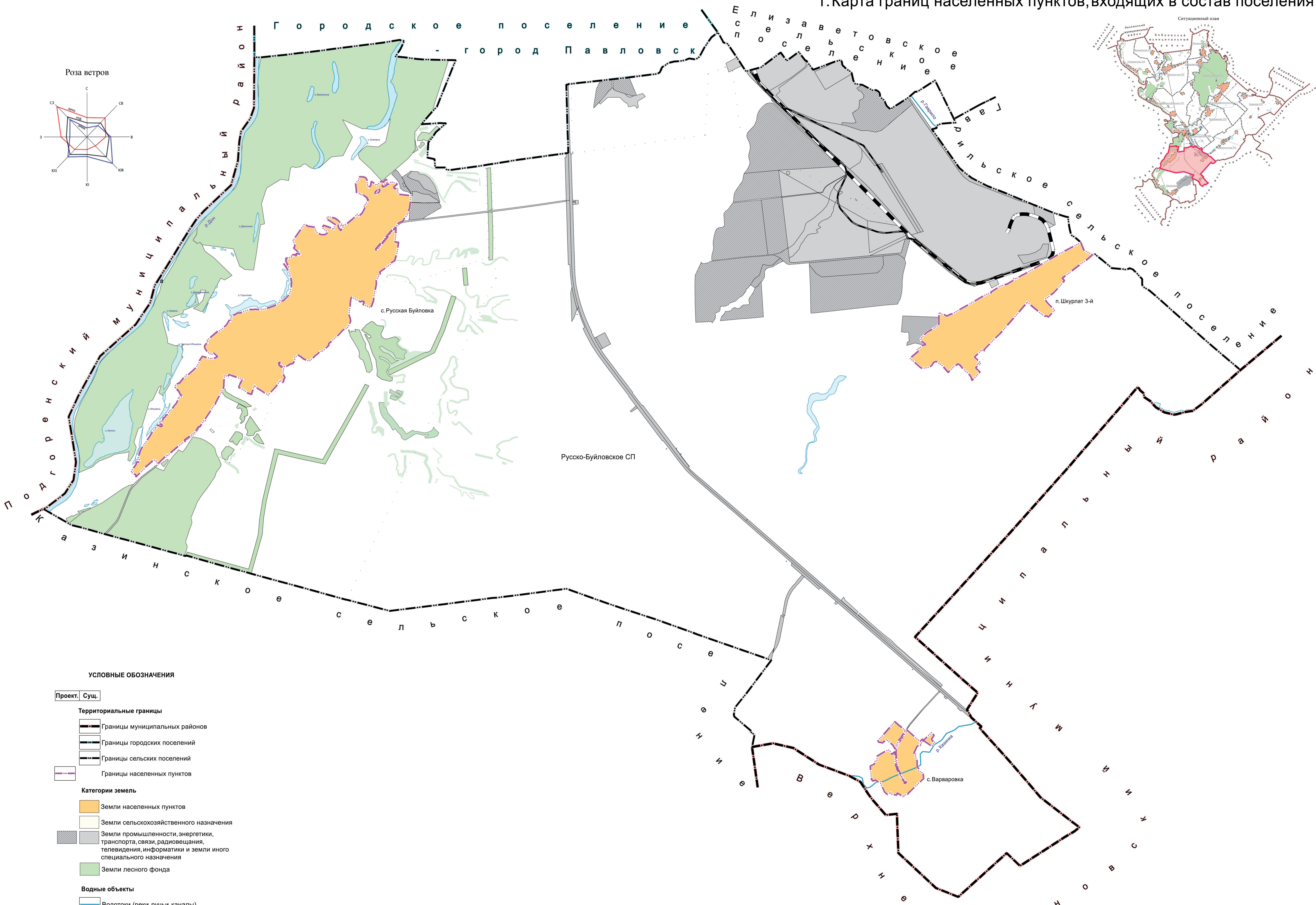
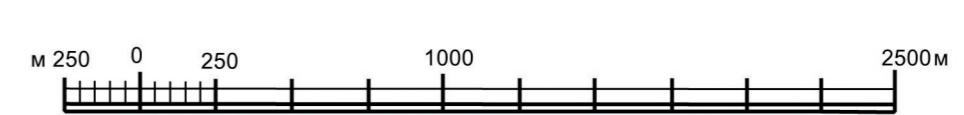


Генеральный план Русско-Буйловского сельского поселения Павловского муниципального района

1. Карта границ населенных пунктов, входящих в состав поселения



- УСЛОВНЫЕ ОБОЗНАЧЕНИЯ**
- | Проект. | Сущ. |
|--------------------------------|-----------------------------------------------------------------------------------------------------------------------------------|
| Территориальные границы | |
| | Границы муниципальных районов |
| | Границы городских поселений |
| | Границы сельских поселений |
| | Границы населенных пунктов |
| Категории земель | |
| | Земли населенных пунктов |
| | Земли сельскохозяйственного назначения |
| | Земли промышленности, энергетики, транспорта, связи, радиовещания, телевидения, информатики и земли иного специального назначения |
| | Земли лесного фонда |
| Водные объекты | |
| | Водотоки (реки, ручьи, каналы) |
| | Водоёмы (озера, пруды, карьеры, водохранилища.) |



Павловский муниципальный район Русско-Буйловское сельское поселение Воронежской области		Генеральный план Русско-Буйловского сельского поселения Павловского муниципального района Воронежской области		Стадия	Лист	Листов
Руководитель:	Подпись:	Дата:	Работавший:	1	8	
Выполнил:	Карта границ населенных пунктов, входящих в состав поселения			БУВО "Нормативно-проектный центр"		